

YOUNG PEOPLE IN EUROPEAN FORESTS



cvičebnice



Česká zemědělská univerzita v Praze
Fakulta lesnická
a dřevařská



Autoři:

Ing. Lada Matoušková Prylová

Ing. Radka Stolariková

Ing. Pavlína Vašíčková

Recenzenti:

Ing. Zuzana Jankovská

Ing. Alena Drábková, Ph.D.

Grafická úprava:

Ing. Lada Matoušková Prylová a kol.

Vydala:

Česká zemědělská univerzita v Praze Fakulta lesnická a dřevařská

za podpory grantu Hlavního města Prahy ve spolupráci s Česká lesnická společnost z. s.

v roce 2015.

Aktualizoval:

Ústav pro hospodářskou úpravu lesů Brandýs nad Labem v roce 2017.

Pražské regionální kolo YPEF je podpořeno z grantu Hlavního města Prahy.



Otázky, úkoly a náměty k zamyšlení

1) Snažil se již nějaký předchůdce Marie Terezie zasáhnout do hospodaření s lesy? Jak?

2) Jak změnila průmyslová revoluce využívání dřeva?

3) Na jak dlouho se vyhotovuje lesní hospodářský plán?

4) Z čeho se skládá LHP?

5) Napiš druhy map, které se používají v lesnictví a v jakém jsou nejčastěji měřítku.

6) Co je to LHO?

Hry na rozehrání:

Lesnický semafor aneb komu dáš v lese červenou – znalosti v angličtině si ověř v anglické verzi (vytvořil Ústav pro hospodářskou úpravu lesů Brandýs nad Labem v roce 2013)

Jak se v lese jezdí – interaktivní komiks

(vytvořil Ústav pro hospodářskou úpravu lesů Brandýs nad Labem v roce 2012)

7) Mohu si v lese pokácet a odnést soušku?

8) Může se v lese jezdit na čtyřkolce?

9) Proč je v lese zakázáno kouřit?

10) Jaký myslíš, že je v České republice nejčastější důvod návštěvy lesa?

11) Jak vysokou pokutu může dostat ten, kdo v lese například kouří?

12) Jak velkou plochu naší republiky pokrývají lesy?

- a) 1/3 území
- b) 2/3 území
- c) 3/3 území

13) Kolik hektarů lesa připadá na jednoho obyvatele České republiky?

14) Je lesnatost na Slovensku vyšší nebo nižší než v ČR?

15) Do jaké kategorie lesů patří většina lesů v ČR (cca 3/4)?

16) Do jaké kategorie lesů patří:

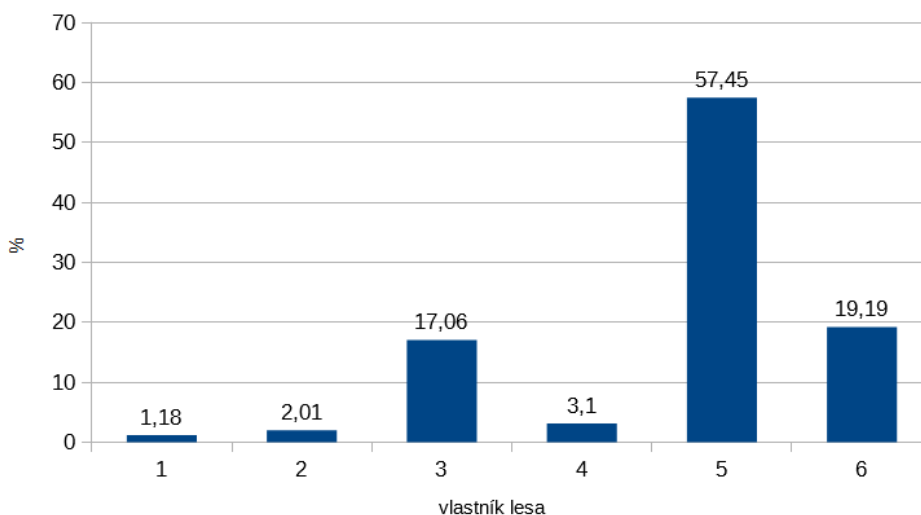
- lesy v národních parcích
- lesy kolem horní hranice lesa
- lesy na mimořádně nepříznivých stanovištích.....
- lesy v pásmech hygienické ochrany vodních zdrojů

17) Jaká je přibližně celková rozloha lesů v ČR?

- a) 0,7 milionu hektarů
- b) 1,7 milionu hektarů
- c) 2,7 milionu hektarů
- d) 3,7 milionu hektarů

18) Přiřaď správně popisky grafu (1 až 6) k vlastníkům lesů ČR podle rozlohy lesů v %.

- lesy státní
- lesní družstva
- lesy právnických osob
- lesy církevní a náboženské
- lesy ve vlastnictví fyzických osob
- lesy měst a obcí



19) Co znamená zkratka SVOL? A jaká je jeho činnost?

20) Najdi největší šlechtické lesní majetky u nás. Jak velké lesní majetky obhospodařují?

Nápověda: kdo spravuje lesy v okolí těchto zámků?

- Orlík nad Vltavou
- Zbiroh
- Žďár nad Sázavou

21) Co dělá odborný lesní hospodář? A jakou musí mít kvalifikaci?

22) Změnila se situace vlastnictví lesů po roce 1989?

23) Nalezni nejbližší genovou základnu. Pro jakou je dřevinu?

24) Jaké jsou výhody a nevýhody při zalesňování poloodrostky a odrostky v porovnání se sazenicemi?

25) Jak dělíme podle způsobu pěstování sadební materiál lesních dřevin?

26) K čemu slouží lesní školky?

27) Co jsou to tzv. výběrové stromy?

28) Jaký je nejrozšířenější zdroj semenného materiálu lesních dřevin používaný k umělé obnově lesa? Krátce charakterizuj.

29) Co je to reprodukční materiál?

30) Co nám charakterizuje cílový hospodářský soubor?

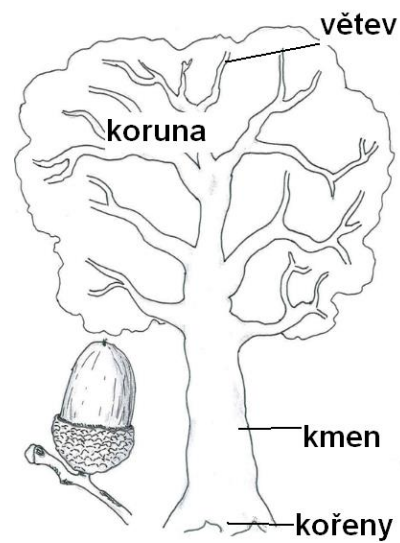
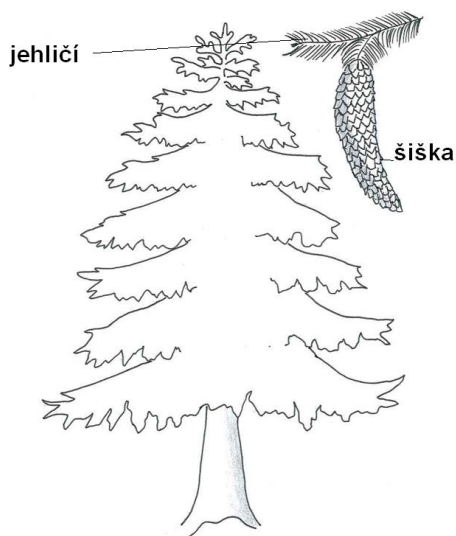
31) Kdy můžeme říct o porostu, že je zajištěný?

32) Co je to soubor lesních typů?

33) Kdy považujeme pozemek za obnovený nebo zalesněný?

34) Co je to MZD?

35) Popiš listnatý a jehličnatý strom anglicky.



Ilustrace: Ing. Dagmar Singertová, Výukové listy, Centrum lesní pedagogiky Střední Čechy

36) Charakterizujte přirozenou obnovu lesa.

37) Proč je důležitá výchova lesa?

38) Jaké je zastoupení jehličnatých a listnatých dřevin v ČR?

39) Co je to holina a dokdy musí být opět zalesněna?

40) Vyjmenuj druhy výchovných zásahů, které se používají v lesnictví?

41) Jaká je cca celková zásoba dřeva v českých lesích?

- a) 7 milionů m³
- b) 70 milionů m³
- c) 700 milionů m³

42) Stoupají či klesají zásoby dřeva u nás? Proč?

43) Jaká je průměrná zásoba dřeva na 1 hektar (průměrná zásoba počítaná na porostní plochu)?

44) Jaká je průměrná roční těžba dřeva na 1 obyvatele ČR?

45) Když řekne nějaký lesník, že chce 5 kubíků, co vlastně chce?

46) Za jak dlouho ve všech lesích na území ČR naroste dřevo potřebné na stavbu jednoho dřevěného domu?

- a) 3 minuty
- b) 3 dny
- c) 3 týdny
- d) 3 měsíce



47) Na základě čeho hospodaří většina soukromých vlastníků lesa v ČR?

48) Jaké hlavní chyby v hospodaření se udělaly v minulosti?

49) Kterí hmyzí škůdci způsobovali kalamity?

50) Jací škodliví činitelé nejvíce ohrožují lesní porosty?

51) Jak škodí zvěř dřevinám a jak se proti vzniku těchto škod bráníme?

52) Jaké máme mimoprodukční funkce lesa?

53) Co jsou to antropické a antropogenní škodlivé vlivy?

54) Z čeho se skládá kmen? Nakresli příčný řez kmene a popiš ho.

55) Na jakém dřevě stojí Benátky? A proč?

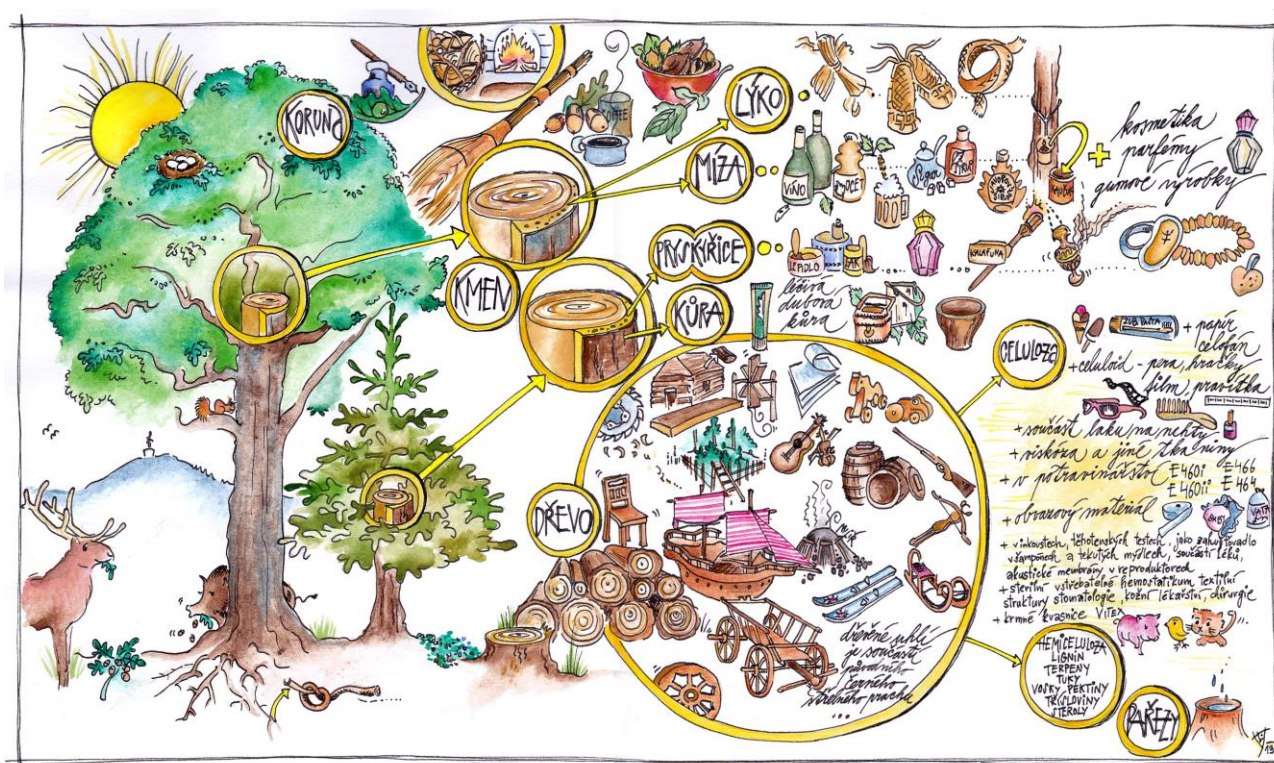
56) Co je to OSB deska?

57) Je v laminu nějaké dřevo?

58) Který strom nemá pryskyřičné kanálky?

59) Jaký je český národní strom, k čemu se nejčastěji využívá jeho dřevo a proč?

60) Je dřevo dubu měkké nebo tvrdé?



Namalovala Lucie Beránková

61) S jakými certifikačními systémy se setkáváme v ČR?

62) Kolik cca hektarů lesů je certifikováno v ČR systémem PEFC a kolik systémem FSC?

63) Kdo posuzuje hospodaření v lesích a tím kontroluje dodržování principů trvale udržitelného hospodaření v rámci certifikačních systémů?

64) Proč je důležitá certifikace spotřebitelského řetězce lesních produktů (C-o-C)?

65) Co se stane, když se C-o-C řetězec přeruší, např. dřevo z certifikovaného lesa projde přes certifikovanou pilu, ale truhlář certifikát nemá?

66) Proč by měli kupující vyhledávat výrobky označené logem PEFC nebo FSC?

67) Čím bojuje EU proti nelegální těžbě dříví?

68) V jakém pořadí byly vyhlášeny české národní parky?

- a) NP Krkonoše, NP Podyjí, NP Šumava, NP České Švýcarsko
- b) NP Šumava, NP České Švýcarsko, NP Krkonoše, NP Podyjí
- c) NP Podyjí, NP Krkonoše, NP Šumava, NP České Švýcarsko
- d) NP Krkonoše, NP Šumava, NP Podyjí, NP České Švýcarsko

69) V kterém národním parku můžete potkat rysa?

70) Jaké expozice můžete najít v lovecko-lesnickém muzeu v Úsově?

71) Je dovoleno v lese jezdit na kole?

72) Podle jakých zásad se hospodaří v lesnických parcích?

73) Jaké je správné označení památného stromu?

74) Je myslivec pouze lovec?

75) Může být myslivost součástí zaměstnání?

76) Spočítejte příklady z ekonomiky uživatele honitby – MS Borová šiška.

1. *Vypočítejte roční nájemné za honitbu o celkové výměře 660 ha.*

Z toho tvoří 40 % les za 80 Kč/ha/rok, 10 % vodní plochy za 15 Kč/ha/rok a 50 % pole za 25 Kč/ha/rok.

2. *Vypočítejte příjem z prodeje zvěřiny.*

Honitba o celkové výměře 660 ha, z toho les tvoří 40 %, 10 % vodní plochy a 50 % pole.

Výtěžek z honitby byl 2 kg zvěřiny na 1 ha lesa a pole mimo vodní plochy. Z toho 1/4 byla srnčí zvěřina za cenu 100 Kč/kg a 2/4 zvěřina z divočáků za 40 Kč/kg a 1/4 ze zajíců, která se neprodávala.

3. *Spočítejte ostatní náklady na provoz honitby, když bylo nakoupeno:*

- 1000 kg ovsa, kdy 1q stojí 400 Kč,
- 20 balíků sena o hmotnosti 400 Kg/ks za cenu 1600 Kč/1t,
- 100 kg kamenné soli za 10 Kč/kg,
- 18 m² palubek o síle 2cm za cenu 5000 Kč/m³
- 1,5 m³ tyčí za 1400 Kč/m³

77) Kdy slaví svátek patron myslivců sv. Hubert?

78) Mají myslivci ještě jiné patrony? A kdo je bohyně lovu? Zkus vyhledat na internetu (například web Stráž myslivosti).

79) Kde se konají Svatohubertské slavnosti?

80) Najdi nějakou památku v ČR s vyobrazením svatého Huberta.

81) Mohu si dojít do lesa pro vánoční stromek?

82) Je ekologičtější si na vánoční svátky koupit stromek živý či umělý?

83) Máte v okolí plantáž vánočních stromků? Zkuste najít nejbližší.

84) Co je lesní pedagogika?

85) V kterém roce proběhl první kurz pro lesní pedagogy v ČR?

- a) 1994
- b) 1999
- c) 2002
- d) 2008

86) Které lesnické organizace nabízejí lesní pedagogiku?

87) Kdo se může stát lesním pedagogem?

88) Proč se konají český a evropský Týden lesů?

89) V které části NLP II můžete najít lesní pedagogiku?

90) Která evropská země má zakotvenou lesní pedagogiku v zákoně?